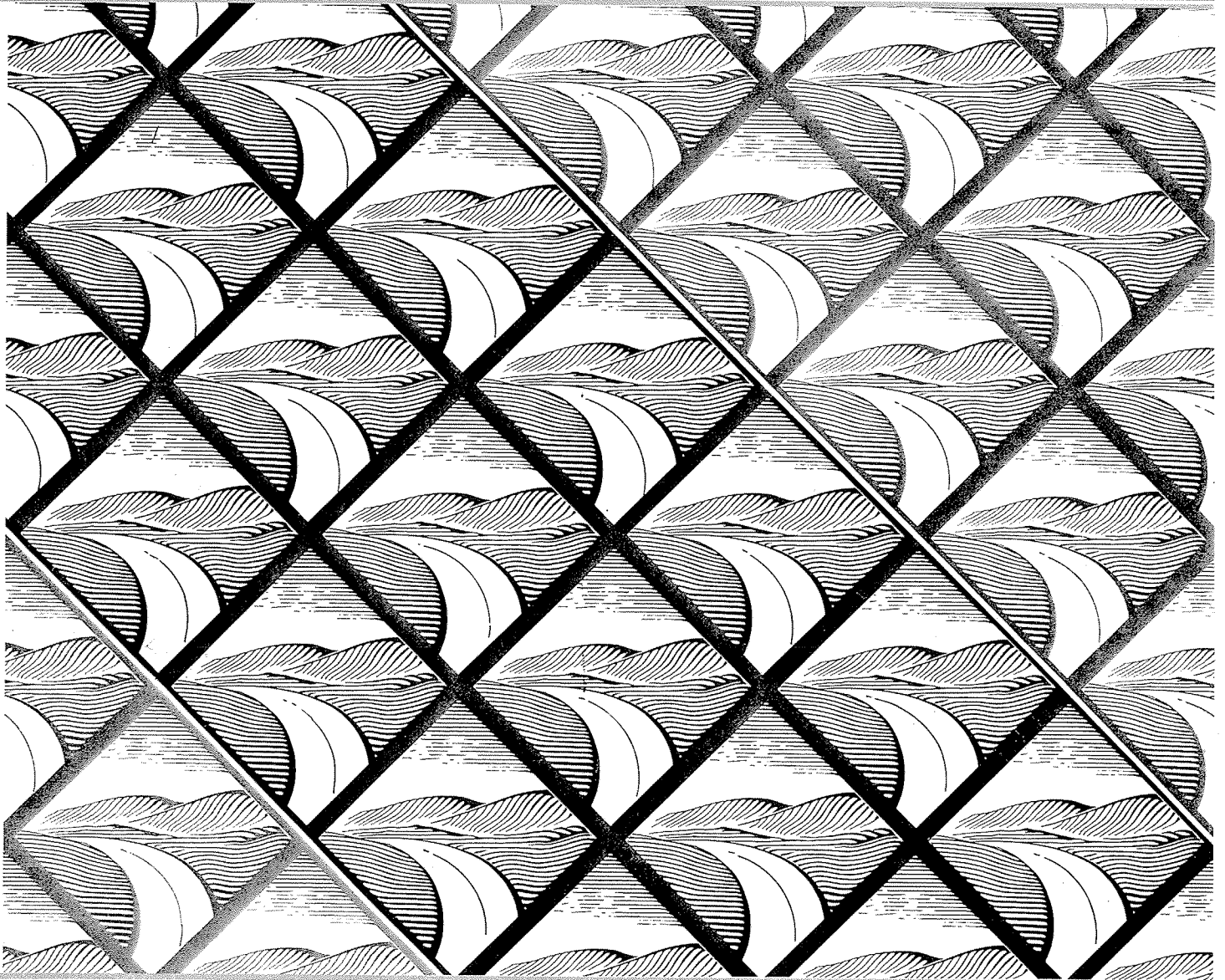




Gouvernement du Québec
Ministère des Transports
Service de l'Environnement



**RÉFECTION DE LA ROUTE 117
DU NORD DE ST-JOVITE AU NORD DE LA CONCEPTION**

ÉTUDE D'IMPACT SUR L'ENVIRONNEMENT

12





Gouvernement du Québec
Ministère des Transports

Service de l'Environnement

**RÉFECTION DE LA ROUTE 117
DU NORD DE ST-JOVITE AU NORD DE LA CONCEPTION**

ÉTUDE D'IMPACT SUR L'ENVIRONNEMENT

Decembre 1984

Cette étude a été exécutée par le personnel du Service de l'environnement du ministère des Transports, sous la responsabilité de monsieur Daniel Waltz, écologiste.

EQUIPE DE TRAVAIL

Pierre Pontbriand	écologiste, chargé de projet
Manon Lacharité	géographe, rédaction
Jacques-François Cartier	biologiste, rédaction
Ginette Lalonde	architecte de paysage
Diane Viens	architecte de paysage
Gilles Fontaine	technologiste agricole
Sous la responsabilité de:	
Andrée Lehmann	géomorphologue, chef de la Division des études d'impact
Avec la collaboration de:	
Mozher Sorial	ingénieur-chimiste, chef de la Division du contrôle de la pollution et recherches
Graphisme et édition:	
Hrant Khandjian	technicien en arts appliqués et graphiques

TABLE DES MATIERES

EQUIPE DE TRAVAIL	i
LISTE DES FIGURES	vii
LISTE DES TABLEAUX	ix
AVANT-PROPOS	x
<u>1.0 INTRODUCTION</u>	<u>1</u>
<u>2.0 PROBLEMATIQUE</u>	<u>2</u>
2.1 Utilisation de la route actuelle	3
2.2 Objectifs du projet	3
<u>3.0 ANALYSE DE SOLUTIONS</u>	<u>4</u>
<u>4.0 CARACTERISTIQUES TECHNIQUES DU PROJET</u>	<u>5</u>
<u>5.0 INVENTAIRES BIOPHYSIQUE ET HUMAIN</u>	<u>7</u>
5.1 Localisation de la zone d'étude	7
5.2 Caractéristiques biophysiques du milieu	7
5.2.1 Les conditions climatiques	7
5.2.2 Topographie	7
5.2.3 Hydrographie	9
5.2.3.1 Le lac Duhamel	9
5.2.4 Géologie, pédologie et dépôts meubles	12
5.2.5 La forêt	13

5.2.6	La faune terrestre et avienne	14
5.2.6.1	Faune terrestre	14
5.2.6.2	Faune avienne	16
5.2.7	La faune ichthyenne	18
5.2.7.1	Rivière Rouge	18
5.2.7.2	Lac Duhamel	18
5.3	Le milieu humain	19
5.3.1	Zonage des municipalités	19
5.3.2	Activités commerciales	22
5.3.3	Activités récréatives	24
5.3.4	Activités agricoles	26
5.3.5	Activités forestières	26
6.0	ELEMENTS SIGNIFICATIFS DU PATRIMOINE CULTUREL ET ARCHEOLOGIE	28
6.1	Patrimoine culturel	28
6.2	Patrimoine archéologique	28
7.0	SOURCES D'APPROVISIONNEMENT ACTUELLES ET EVENTUELLES EN EAU POTABLE	30
8.0	MILIEU VISUEL	31
8.1	Inventaire du milieu visuel	31
9.0	DELIMITATION DES CORRIDORS	34

10.0	ELABORATION DES TRACES	37
10.1	Résistances de première importance	37
10.2	Résistances de deuxième importance	38
10.3	Résistances de troisième importance	38
10.4	Eléments positifs	39
10.5	Présentation des tracés retenus	39
10.5.1	Variante A	40
10.5.2	Variante B	40
10.5.3	Variante C	40
11.0	COMPARAISON DES TRACES	41
11.1	Milieu biophysique	41
11.2	Milieu humain	44
11.3	Milieu visuel	48
11.3.1	Tracé A	48
11.3.2	Tracé B	49
11.3.3	Tracé C	50
11.4	Technique	52
11.5	Tableaux comparatifs	53
11.5.1	Tableau 1: Evaluation environnementale du tracé A	56
11.5.2	Tableau 2: Evaluation environnementale du tracé B	60
11.5.3	Tableau 3: Evaluation environnementale du tracé C	64

12.0	CHOIX DU TRACE	67
12.1	Impacts biophysiques généraux	67
12.1.1	Impacts dus au déboisement	67
12.1.2	Impacts dus au rapprochement ou à la traversée d'écosystèmes aquatiques	68
12.1.3	Perte d'habitats pour la faune	69
12.1.4	Impacts dus à l'entretien de la route	69
12.2	Impacts humains	69
12.3	Impacts visuels	70
13.0	MESURES DE MITIGATION	71
13.1	Remblayage	71
13.2	Coupes de roc	71
13.3	Déboisement	74
13.4	Stabilisation des talus de remblai	74
13.5	Ponts et ponceaux	74
13.6	Entretien de la route	75
13.7	Autres mesures de mitigation	75
13.8	Fiches d'impact et de mitigation	76
14.0	CALENDRIER DES TRAVAUX	101
14.1	Mesures de surveillance et de suivi	101
	BIBLIOGRAPHIE	102
	CONSULTATIONS	104

REFERENCES CARTOGRAPHIQUES 106

GLOSSAIRE 107

FIGURES HORS TEXTE

ANNEXES:

Annexe 1: Avis de projet

Annexe 2: Directive ministérielle

Annexe 3: Dossier photographique

Annexe 4: Cheminement d'un dossier d'expropriation au
ministère des Transports du Québec

LISTE DES FIGURES

Figure 1:	Route principale à chaussées séparées en milieu rural	6
Figure 2:	Localisation du projet	8
Figure 3:	Potentiel pour les ongulés	15
Figure 4:	Potentiel pour la sauvagine	17
Figure 5:	Plan de zonage de la municipalité de La Conception	20
Figure 6:	Entreprises commerciales	23
Figure 7:	Potentiel pour la récréation extérieure	25
Figure 8:	Potentiel agricole	27
Figure 9:	Couvert forestier (hors texte)	
Figure 10:	Etude du potentiel archéologique	29
Figure 11:	Milieu visuel	32
Figure 12:	Corridors et tracés à l'étude	35
Figure 13:	Déboisement du haut d'une coupe de roc avec fossé de drainage	72

Figure 14: Déboisement du haut d'une coupe de roc sans fossé de drainage 72

Figure 15: Impacts et mesures de mitigation (hors texte)



LISTE DES TABLEAUX

Tableau 1:	Caractéristiques morphométriques du lac Duhamel et de son bassin versant	10
Tableau 2:	Caractéristiques physico-chimiques de l'eau du lac Duhamel	10
Tableau 3:	Construction et usages autorisés dans les zones de lotissement	21
